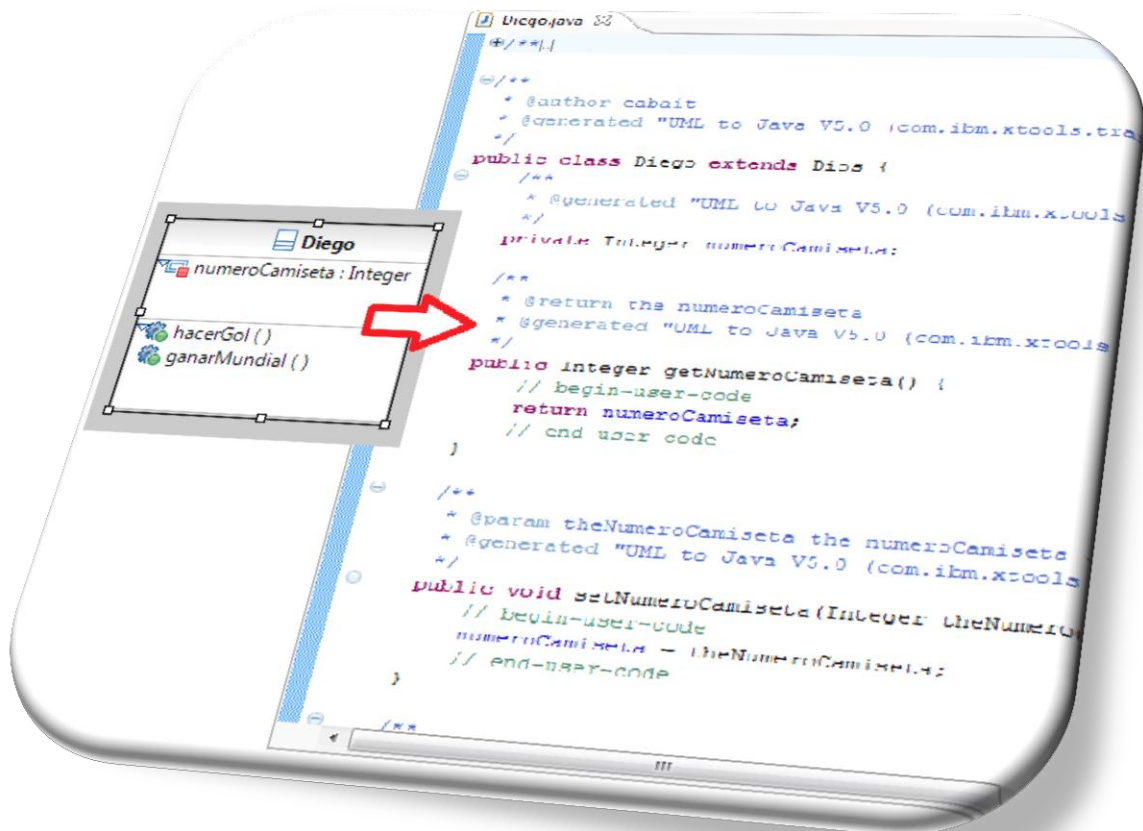


## Como generar código con Rational Architect

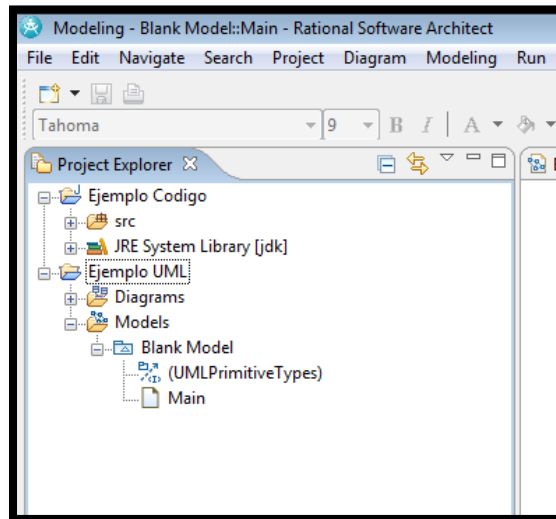


## Introducción

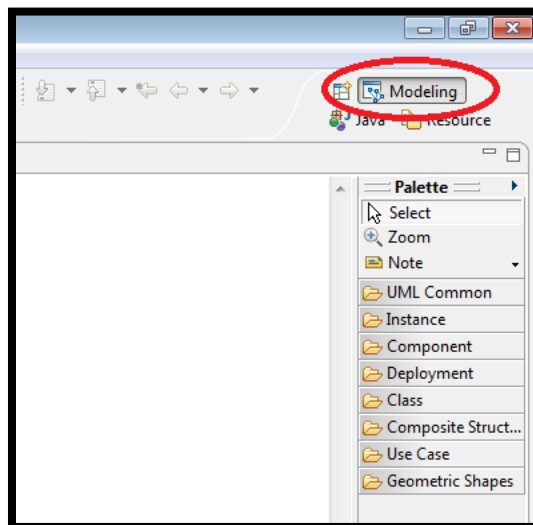
Este tutorial tiene como simple objetivo mostrar una serie de pasos que nos permitan generar código a partir de un modelo UML, más específicamente desde un diagrama de clases.

## Comienzo

Para empezar es necesario tener, en nuestro workspace del architect, al menos dos proyectos, uno de modelado de UML y otro Java Project.

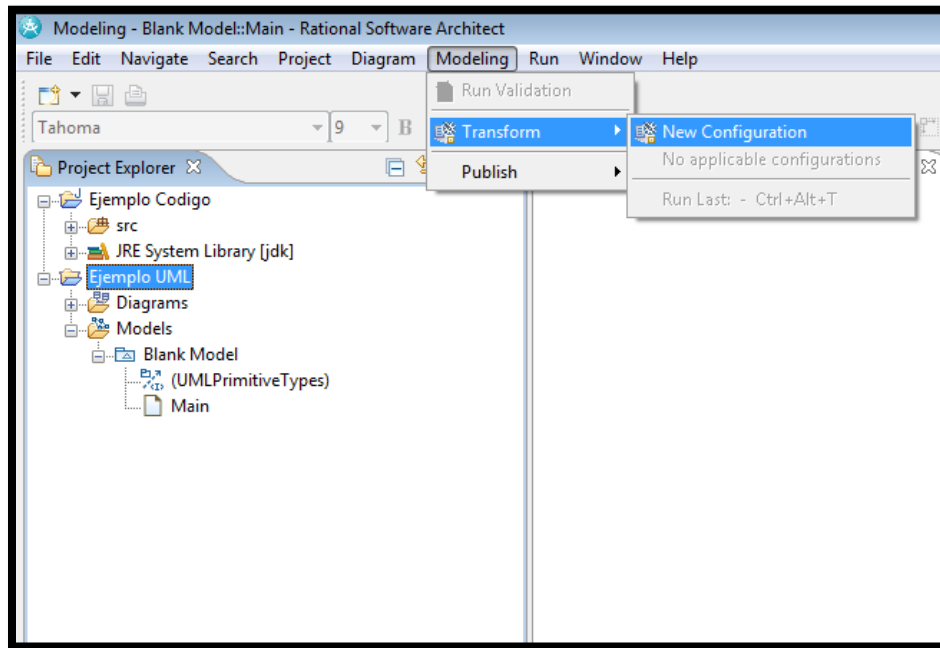


Además necesitamos que nuestro Architect esté en la perspectiva de Modelling o Modelado:

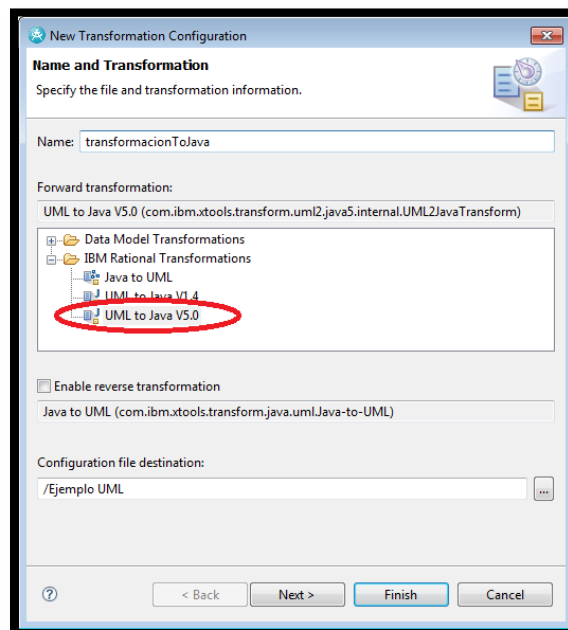


## Creando y configurando una transformación

Lo que primero debemos realizar es configurar una nueva transformación. Para esto seleccionamos el proyecto UML y vamos a Modeling -> Transform -> New Configuration.

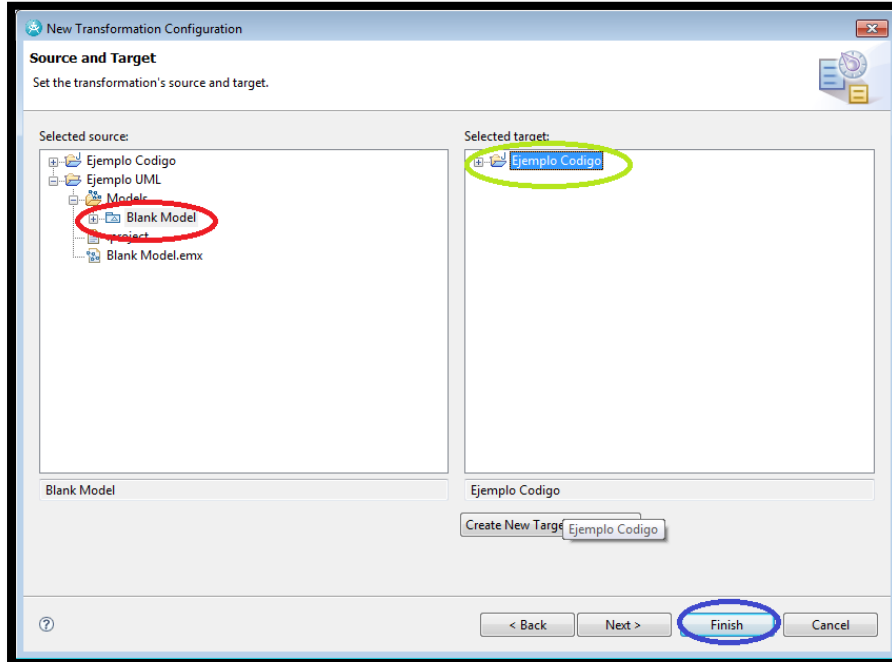


Luego, aparece un wizard como el siguiente:



Seleccionamos, dentro de IBM Rational Transformations, UML to Java v5.0 (Elipse roja). En caso de que no aparezca esta opción leer el Apéndice A, al final del documento.

Luego de presionar “Next >” nos aparece el siguiente Panel.

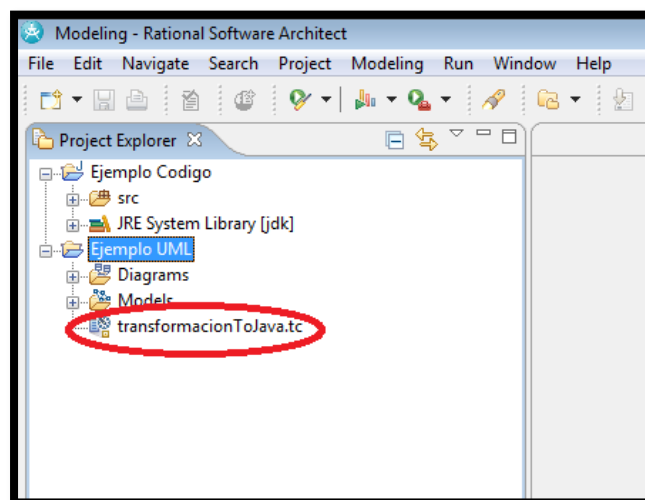


Aquí debemos seleccionar, en la parte izquierda, un package de UML (elipse Roja). Prestar atención que si llegamos a seleccionar el proyecto UML u otro proyecto no funcionará la transformación.

En el lado derecho, por el contrario se debe seleccionar el proyecto java (elipse Verde).

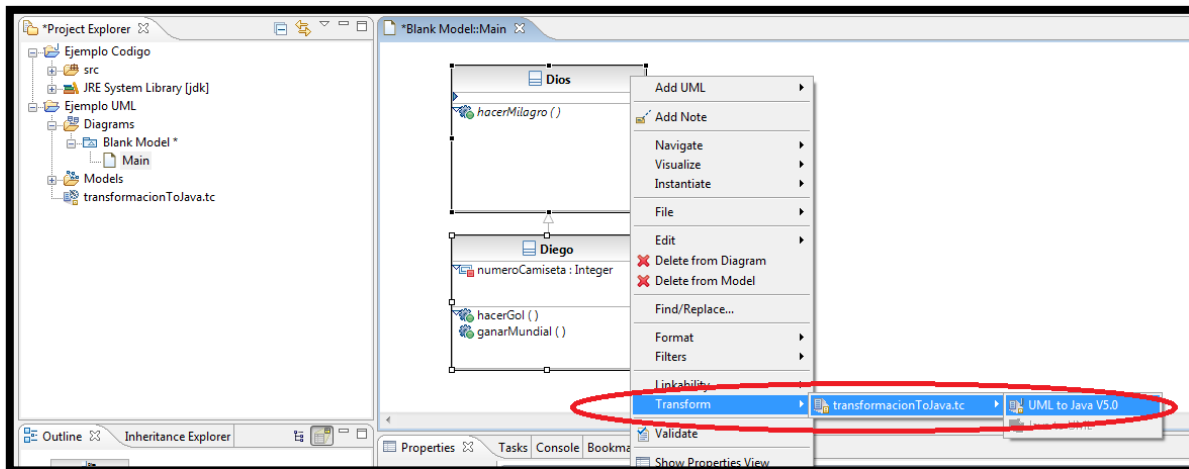
Por último presionamos Finish (elipse Azul).

Con esto hemos creado una configuración de transformación. En la siguiente imagen vemos como el archivo que se genera (elipse Roja).

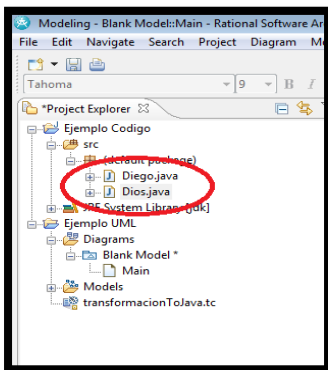


## Generando el Código

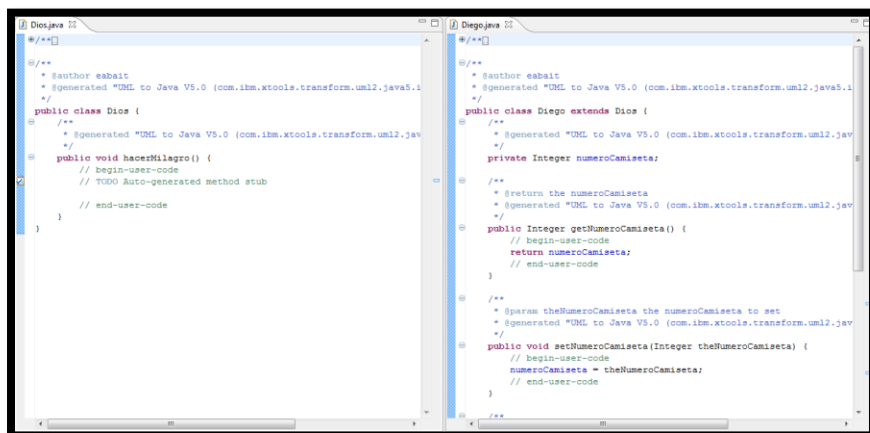
Una vez configurada la transformación, solo es necesario dirigirse a un diagrama de clases, y seleccionar las clases a materializar en código. Una vez seleccionada las clases, hacer click derecho y presionar en la opción muestra la imagen (UML to Java 5.0).



Luego de un momento, vemos como el código de las dos clases es creado.



Otro screenshot, pero ahora del código.

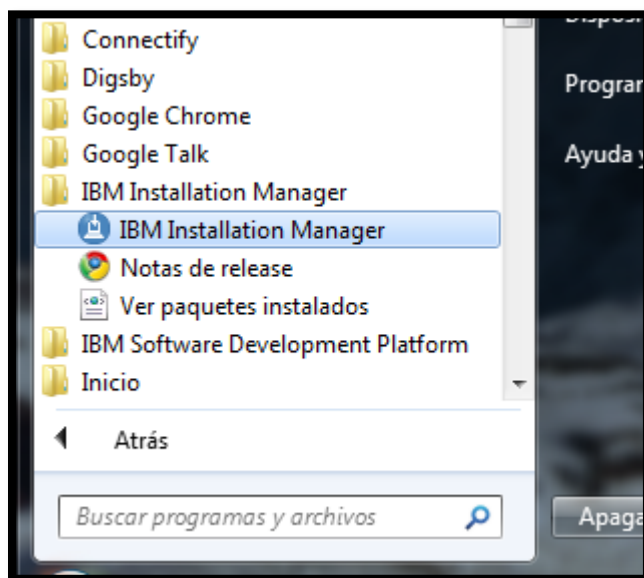


## Apéndice A: Agregar las transformaciones IBM

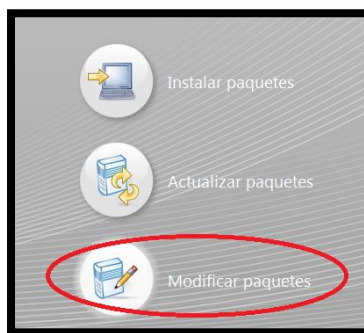
En caso de que al tratar de seguir los pasos anteriores, no encontrásemos la opción *UMLtoJava*, es por la simple razón de que no hemos instalado el componente necesario.

Por lo tanto debemos agregar un paquete al Architect que ya tenemos instalado.

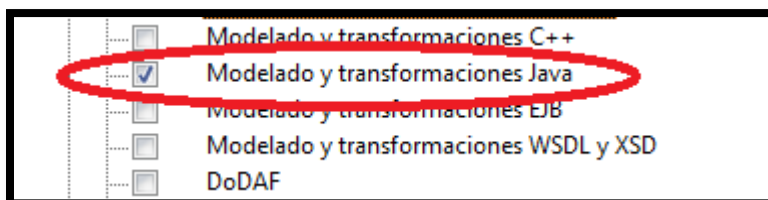
El primer paso consiste en abrir el IBM Installation Manager<sup>1</sup>.



A continuación seleccionamos Modificar Paquetes.



Por último seleccionamos el paquete "Modelado y transformaciones Java" e instalamos.



<sup>1</sup> Recuerden que en Windows 7 hay que darle privilegios de administrador para que funcione correctamente